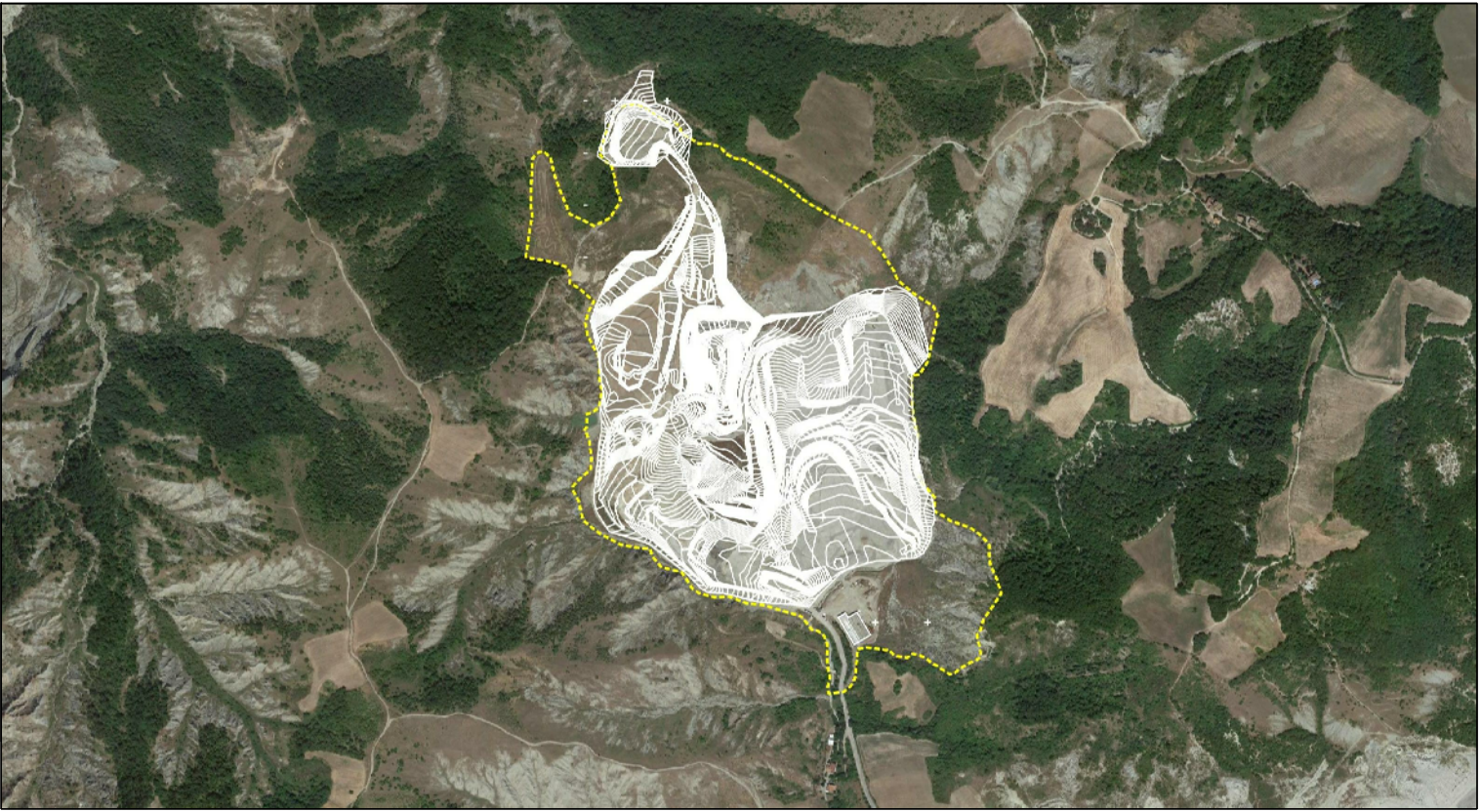


Provincia di Reggio Emilia  
Comune di Castellarano



- PROCEDURA DI V.I.A. -  
POLO ESTRATTIVO "ROTEGLIA"  
PROGETTO DI COLTIVAZIONE E SISTEMAZIONE DI UNA CAVA  
DI ARGILLA DENOMINATA CAVA QUERCETO 2024

SOGGETTO ATTUATORE  
Ditta F.LLI MONTERMINI S.R.L.  
Via Delle Cave 52/54  
42010 Roteglia di Castellarano (RE)

Gruppo di lavoro  
RESPONSABILE DEL PROGETTO:  
Dott. Geol. Alessandro Maccaferri

GRUPPO DI LAVORO:  
Dott. Geol. Alberto Fiori  
Dott. For. Paolo Filetto  
Dott. Geol. Marcello Mattioli  
Geom. Gisberto Lugli

ASPETTI PROGETTUALI  
ASPETTI VEGETAZIONALI  
ASPETTI ARIA E RUMORE  
ASPETTI TOPOGRAFICI

La ditta F.lli Montermini S.r.l.

Tavola 3    Scala 1:2000

**Zonizzazione  
PIAE/PAE**

Gennaio 2024

LEGENDA

	PERIMETRO CAVA
	PUNTI BATTUTI
	CAPOSALDO
	FABBRICATI DI SERVIZIO
	ISOIPSE (equidistanza 25 m)
	ISOIPSE (equidistanza 5 m)
	ISOIPSE (equidistanza 1 m)
	ARGINELLI
	VASCHE DI DECANTAZIONE
	IDROGRAFIA SUPERFICIALE
	SOSSI E SCOLINE
	FRANA STABILIZZATA
	PERIMETRO ZONE DI SCAVO

ZONIZZAZIONE PIAE/PAE	
	ZONA ZE
	ZONA ZR1
	ZONA ZR2
	ZONA ZC

ZONE D'INTERVENTO	
	ZONE DI SCAVO
	AREA DEPOSITO SPURGHI

